

Допустима зона на Програмата Interreg V-A Румъния-България

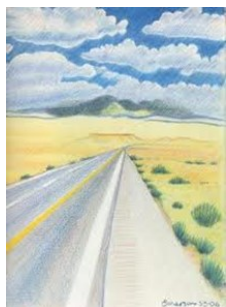
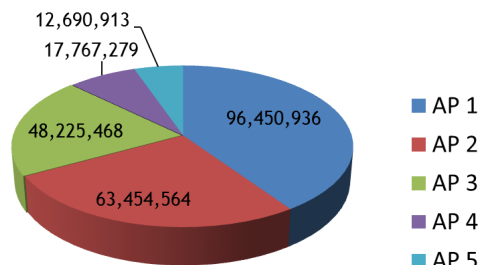
7 окръга от Румъния

Констанца, Кълъраш, Гюргево, Телеорман, Олт, Долж, Мехединци

8 области от България

Видин, Враца, Монтана, Плевен, Велико Търново, Русе, Силистра, Добрич

Финансово разпределение по приоритетни оси (евро)



Приоритетна Ос 1:

Добре свързан регион

Общ бюджет: 96,450,936 евро

Специфична цел 1.1

Подобряване на процеса за планиране, развитие и координиране на трансграничните транспортни системи за осигуряване на по-добри връзки към транспортните мрежи TEN-T TEN-T



Специфична цел 1.2

Повишаване сигурността на транспорта по речните и морски пътища



Приоритетна Ос 2:

Един зелен регион

Общ бюджет: 63,454,564 евро

Специфична цел 2.1

Подобряване на опазването и устойчивото използване на природното наследство, ресурсите и културното наследство;

Специфична цел 2.2

Подобряване на устойчивото управление на екосистемите в трансграничния

Приоритетна Ос 3:

Един сигурен регион

Общ бюджет: 48,225,468 евро

Специфична цел 3.1

Подобряване на съвместното управление на риска в трансграничната зона;



Програма Interreg V-A Румъния-България

Първа покана за набиране на проекти



Програма Interreg V-A Румъния-България - Първа покана за проекти

Отпуснатият бюджет за тази покана

Първата покана за проектни предложения ще включва само **Приоритетни Оси 1, 2 и 3** и бюджета ѝ е равен на общата сума за тези 3 ПО



Може да бъде единствената покана за тези 3 приоритетни оси

Приоритетни Оси	ЕФРР	Национално съфинансирание	Общо финансиране
ПО 1	81,983,295	14,467,641	96,450,936
ПО 2	53,936,379	9,518,185	63,454,564
ПО 3	40,991,647	7,233,821	48,225,468
Общо	176,911,321	31,219,647	208,130,968



Трансформацията на фондовете в показатели за изпълнение и резултате е основната цел!
Корелирайте!

Бюджет разделен за меки и твърди мерки Първата покана за проектни предложения ще включва само **Приоритетни Оси 1, 2 и 3** и бюджета ѝ е равен на общата сума за тези 3 ПО



Защо? Подготовката на твърди мерки отнема повече време => По-дълъг срок за подаване => предоставено разделение, в противен случай, леките проекти могат да изконсумират повече отколкото е предвидено.

Индикативното разпределение за меките мерки (не инфраструктурните, по-малко от половината бюджет за

Приоритетни Оси	ЕФРР	Национално съфинансирание	Общо финансиране
ПО 1	8,198,330	1,446,764	9,645,094
ПО 2	10,787,276	1,903,637	12,690,913
ПО 3	4,099,165	723,382	4,822,547
Общо	23,084,721	4,073,783	27,158,554

“Индикативното разпределение за меките мерки (не инфраструктурните, по-малко от половината бюджет за оборудване)



Приоритетни Оси	ЕФРР	Национално съфинансирание	Общо финансиране
ПО 1	73,784,965	13,020,877	86,805,842
ПО 2	43,149,103	7,614,548	50,763,651
ПО 3	36,892,482	6,510,439	43,402,921
Общо	153,826,550	27,145,864	180,972,414

Срокове за подаване на проекти

30.06.2015 Краен срок за внасяне на „меки“ проекти

30.09.2015 Краен срок за внасяне на “твърди” проекти



Имате въпроси?

Можете да ги отправите на:

robg@mdrap.ro

(Управляващ Орган – МРРПА),

NA-RO-BG@mrrb.government.bg

(Национален Орган – МРРБ)

или helpdesk_robg@calarasicbc.ro

(Съвместен Секретариат – РОТГС Кълъраш)

Списъкът с въпроси и отговори може да бъде намерена на уеб сайта на Програмата: www.cbrcromaniabulgaria.eu

www.cbrcromaniabulgaria.eu

Съдържанието на този материал не представя непременно официалната позиция на Европейския Съюз